



Przewodnik – Prawidłowe pakowanie przesyłek

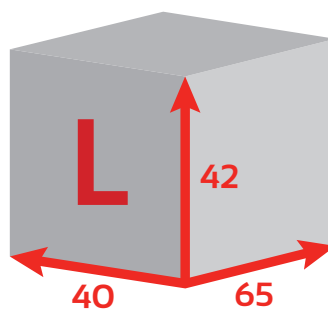
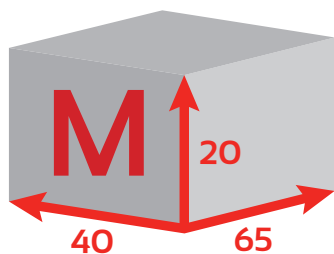
www.pocztex.pl

Dokładając starań, aby na każdym etapie przewozu Twoje przesyłki były traktowane z największą dbałością, przygotowaliśmy katalog kluczowych informacji dotyczących zawartości i zasad bezpiecznego pakowania. Dzięki ich zastosowaniu możesz mieć pewność, że wysyłane przez Ciebie przesyłki dotrą sprawnie i w niezmiennym stanie do miejsca przeznaczenia.

I. JAKIE PRZESYŁKI WYRÓŻNIAMY?

Standardowe w formacie:

- **S** – 9 cm x 40 cm x 65 cm, maksymalna masa 20 kg,
- **M** – 20 cm x 40 cm x 65 cm, maksymalna masa 20 kg,
- **L** – 42 cm x 40 cm x 65 cm, maksymalna masa 20 kg,
- **XL** – 60 cm x 60 cm x 70 cm, maksymalna masa 20 kg,
- **2XL** - (długość+szerokość+wysokość) \leq 250 cm, przy czym największy wymiar (długość) nie może przekroczyć 120 cm; maksymalna masa 30 kg

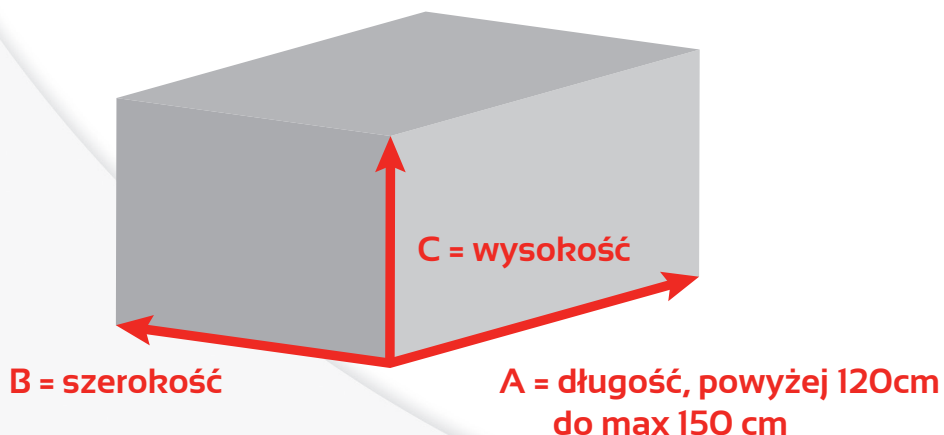


Opakowanie przesyłki standardowej powinno posiadać regularny kształt i zachowywać formę prostopadłościanu. Dodatkowo dopuszczone jest zapakowanie takiej przesyłki w folię stretch pod warunkiem, że zachowuje ona kształt prostopadłościanu

Niestandardowe:

Przesyłka niestandardowa to przesyłka której:

- suma wymiarów (długość+szerokość+wysokość) jest większa niż 250 cm jednak nie większa niż 300 cm, lub
- długość przesyłki jest większa niż 120 cm ale nie większa niż 150 cm.*



*dla najdłuższego wymiaru (długość) przyjmuje się 5% tolerancji

Dodatkowo przesyłka niestandardowa to każda przesyłka posiadająca nieregularne kształty, wystające elementy, o kształcie owalnym, okrągłym, cylindrycznym bądź połączenie dwóch odrębnych części tworzących razem nieregularną całość.



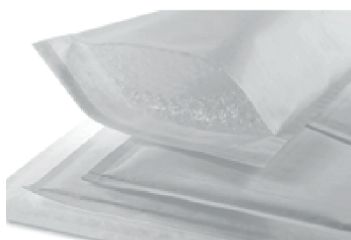
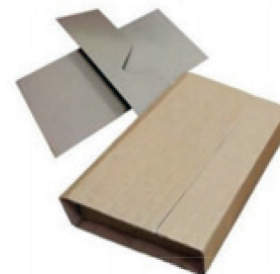
II. PAKOWANIE PRZESYŁEK – PODSTAWOWE ZASADY

1. Do pakowania przesyłek używaj dobrej jakości materiałów oraz dobrej jakości taśmy pakowej
2. Do zapakowania przesyłki używaj odpowiedniej wielkości kartonów
3. Unikaj pozostawiania w przesyłce wolnej przestrzeni. Zapełnienie pozostałej przestrzeni w przesyłce pozwoli na ograniczenie przesuwania się zawartości podczas transportu i zminimalizuje możliwość uszkodzenia przesyłki
4. W przypadku delikatnej zawartości wymagającej szczególnego traktowania pamiętaj o dodatkowym zabezpieczeniu np. folią bąbelkową, workami powietrznymi czy zmieętym papierem
5. Zapakowaną przesyłkę zaklejaj w kształt litery H
6. Etykietę adresową przyklejaj na największej płaszczyźnie przesyłki z uwzględnieniem braku zagnieceń w polu kodu kreskowego przesyłki



III. PRZYKŁADY BEZPIECZNYCH OPAKOWAŃ (KARTONY, KOPERTY BĄBELKOWE, FOLIOPAKI)

Przede wszystkim dostosuj opakowanie do formy, masy, wielkości i zawartości wysyłanych przedmiotów. Pamiętaj, że opakowanie przesyłki to nie tylko wizytówka tego co zostanie wysłane ale przede wszystkim ochrona towaru jaki jest przekazywany do adresata. Do tego celu stosuj dostosowane do zawartości przesyłki opakowania kartonowe, koperty bąbelkowe lub foliopaki.



opakowanie na przedmioty szklane z przegródkami

koperta bąbelkowa

koperta foliowa tzw. foliopak

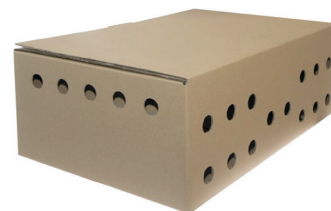
IV. ZAWARTOŚĆ ŻYWA – sposoby postępowania, pakowania i ograniczenia.

W przypadku nadawania przesyłek z żywą zawartością koniecznie zabezpiecz przesyłkę przed podróżą. Przesyłki z zawartością owadów lub żywych ptaków należy nadawać w opakowaniach spełniających wymogi określone przepisami o ochronie zwierząt.

W odniesieniu do opakowań do przesyłania żywych ptaków należy przestrzegać poniższych kryteriów:

- Opakowanie musi posiadać dostęp świeżego powietrza przy zachowaniu stosownej ochrony zawartości
- Ptaki mogą być nadane tylko w dedykowanych opakowaniach-transportery, klatki
- Gabaryt opakowania musi być dostosowany do ilości ptaków tak, aby mogły swobodnie się poruszać
- Wyraźnie oznacz górę opakowania, a spód koniecznie wyłóż materiałem chłoniącym wilgoć
- Wyraźnie oznacz zawartość przesyłki poprzez napis „ŻYWE ZWIERZĘ”, oznaczenie „GÓRA/ DÓŁ” oraz obowiązkowo na etykiecie wskaż numer telefonu nadawcy i adresata

UWAGA! PRZESYŁKI Z ZAWARTOŚCIĄ ŻYWYCH PTAKÓW BĘDĄ PRZYJMOWANE WYŁĄCZNIE W DEDYKOWANYCH OPAKOWANIACH.



Rośliny wysyłaj w opakowaniach oznaczonych nalepką o treści lub napisem w kolorze czerwonym „ŻYWE ROŚLINY”

V. ZAWARTOŚĆ KRUCHA, ŁAMLIWA, WRAŻLIWA

Dla przesyłek z zawartością delikatną zadbaj o stosowne wypełnienie przesyłki uniemożliwiające przesunięcie się towaru wewnątrz opakowania podczas podróży. Posłużyć do tego może stosowny wypełniacz np. folia bąbelkowa, worki/poduszki powietrzne, zmięty papier, skropak itp.



folia bąbelkowa



skropak



zmięty papier



poduszka powietrzna

VI. ZAWARTOŚĆ ZABRONIONA DO PRZYJĘCIA I PRZEMIESZCZENIA

Do przemieszczania i doręczenia nie przyjmujemy przesyłek:

1. Zawierających rzeczy niebezpieczne, mogące wyrządzić szkodę osobom, mieniu lub środowisku naturalnemu, a w szczególności: akumulatory, materiały łatwopalne, wybuchowe, radioaktywne, substancje żrące, cuchnące, broń lub amunicja, broń pozbawiona cech użytkowych, inne przedmioty o wyglądzie broni
2. Zawierających rzeczy, których nieopakowane widoczne części lub samo opakowanie zawierają napisy lub rysunki naruszające dobra chronione przez prawo
3. Zawierających narkotyki, środki odurzające i substancje psychotropowe
4. Zawierających zwłoki, szczątki, prochy ludzkie oraz zwierzęce
5. Zawierających artykuły szybko psujące się
6. Zawierających żywe zwierzęta, z wyłączeniem owadów i żywych ptaków
7. Zawierających inne rzeczy, nieokreślone w niniejszym paragrafie e, a zakazane przepisami prawa,
8. Na opakowaniu których umieszczono oznaczenia utrudniające odczytanie adresu lub których treść i wizerunek zabronione są prawem

VII. PAKOWANIE OPON

Do nadania przyjmowane są opony, których zewnętrzna średnica nie przekracza 60 cm i są zapakowane zgodnie z poniższymi zasadami

Prawidłowo zapakowane opony:

1. Liczba opon w przesyłce:
 - jedna - przesyłka standardowa,
 - dwie (pakowane jedna na drugiej) - przesyłka niestandardowa
2. Etykieta adresowa nie zakryta taśmą
3. Kod kreskowy umieszczony na rancie opony, ewentualnie na jej bieżniku (zgodnie z poniższymi grafikami)
4. Etykieta adresowa naklejona w taki sposób, aby na jej powierzchni nie powstały wgłębienia i zagniecenia, w szczególności w strefie kodu kreskowego



Przykłady nieprawidłowo zapakowanych przesyłek, zawartością których są opony



Nie są przyjmowane przesyłki z oponami zapakowanymi niezgodnie z niniejszym przewodnikiem lub zawierające trzy i więcej opon nadanych jako jedna przesyłka.

Koła (opona + felga) przyjmujemy opakowane w karton w kształcie prostopadłościanu.